

7日間  
4食付

# 太平洋フェリーで船旅を満喫!

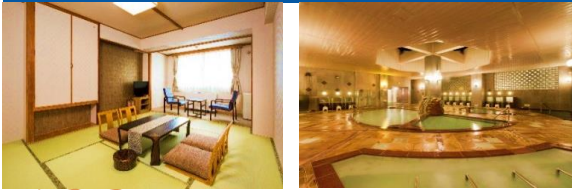
## 北海道クルーズ ~ 登別温泉 に連泊の旅~

宿泊は登別温泉「ホテルゆもと登別」に2連泊!

最少催行人員1名  
添乗員なし



(写真=いしかり)



- 温泉は100%源泉掛け流し
- 現地の夕食は北海道ならではのお食事を お部屋でゆったりとご堪能ください

せうかくの旅! 少し贅沢に!

### ホテル客室グレードアップ



【1名様より利用可能】  
ご希望の場合、1名様あたり  
12,000円プラスとなります



周辺観光スポット

地獄谷

クマ牧場

グループでお得に!!



ホテル1室4名様以上で  
ご利用の場合、1名様あたり

**2,000円割引!**

お友達同士や趣味仲間など  
ぜひ、みなさままでご参加ください

### ◆出発日 & 旅行代金

1月	29日(土) いしかり/いしかり	2月	4日(金) いしかり/いしかり
3月	1日(火) いしかり/きそ	7日(月) きそ/いしかり	15日(火) きそ/いしかり
	25日(金) いしかり/きそ		

S寝台	1等(インサイド)	特等
68,000円	74,000円	90,000円

船内レストランで  
お楽しみください!



船内よりおトク!



オプション

海上からの朝日も  
お見逃しなく!!



### 船内食事

【往路:5食/復路:5食】

お一人様:14,000円

すべてバイキングとなります。  
事前にお申し込みください。

- お支払いはクレジットカード又は郵便振替にて承ります。
- マイカーは6M未満まで同一料金:38,000円
- 旅行代金に船内での食事は含まれておりません。
- ホテルのお部屋は和室となります。
- 現地での夕食は和食セットメニュー、朝食は和洋バイキングです。  
(感染症対策により食事が変更になる場合があります。)
- 旅行代金は1名あたりの料金です。
- お一人様の場合、上記料金に12,000円プラスでご参加可能となります。

### ◆行程(下記行程につきましては天候・交通・その他の事情により変更する場合がございます。)

日時	行程・宿泊地・食事
1・2日目	集合(18:00)名古屋港フェリーターミナル1階(19:00出港)~~~~クルーズ~~~~船中泊 ※マイカー付でご参加の方は、17時30分までにお越し下さい。
3日目	~~~~苫小牧港(11:00入港)====登別温泉到着後自由行動~~~~ホテルゆもと登別 (迎えあり・ターミナル2階までお越し下さい。) (マイカー付でご参加の方は、各自ホテルへお越し下さい。)
4日目	ホテル~~~~終日自由行動となります。~~~~ホテルゆもと登別 (マイカー付でご参加の方は各自フリータイム。)
5日目	ホテル~~~~(苫小牧港乗船まで自由行動)~~~~苫小牧港(19:00出港)~~~~船中泊 ※18時までに苫小牧港西港へお越し下さい。 ※マイカー付でご参加の方は、17時30分までにお越し下さい。
6・7日目	~~~~クルーズ~~~~名古屋港(10:30入港)解散

☆マークの見方☆

- ~~~~(フェリー)
- ====(送迎バス またはタクシー)
- .....(各自移動 または自由行動)

### 船内施設



S寝台

(相部屋)

- S寝台(相部屋・1段ベッド・禁煙)
- 設備/BSデジタル放送受信テレビ・読書灯  
キルケット・まくら・電源コンセント



エントランス



大浴場



ラウンジ



1等(インサイド)

- 1等(インサイド)(個室・洋室・禁煙)
- 設備/トイレ・シャワー・タオル・洗面用具  
ヘッドライヤー・BSデジタル放送受信テレビ  
冷蔵庫・ナイトウェア・サンダル・ティーセット  
カードキー対応



特等

- 特等(個室・洋室・禁煙)
- 設備/シャワートイレ・バス・タオル・洗面用具  
ヘッドライヤー・BSデジタル放送受信テレビ  
ソファベッド・冷蔵庫・ナイトウェア  
サンダル・ティーセット・カードキー対応

(写真=いしかり)

旅行企画  
実施

# 太平洋フェリー

(一社)全国旅行業協会会員 愛知県知事登録旅行業 第2-584号

西日本支店

TEL(052)389-5527

名古屋港区空見町40番地 フェリーターミナル内  
(平日9:00~18:00、土・日・祝日休み)  
国内旅行業務取扱管理者 波羅密 彩葉

※写真は全てイメージです。

※名古屋港には、ご旅行中の留め置き駐車場はございませんので、公共交通機関でお越しください。

太平洋フェリーの詳しい感染症対策につきましては公式ホームページを御覧ください

