

太平洋フェリー新「きたかみ」で行く 日本三景 松島の旅 2泊3日

日本三景松島

出発日・旅行代金/大人お一人様 (B寝台利用)

出発日	大人お一人様・2等利用
3/30(土)	19,500円

- ◆最少催行人員20名 ◆添乗員同行 ◆バス会社/仙南交通または同等クラス
- ◆旅行費に含まれるもの ・往復フェリーB寝台運賃 ・観光バス代
- ◆行程 (下記行程につきましては天候・交通・その他の事情により変更する場合がございます。)

日時	行程・宿泊地・食事
3/30(土)	[17:30集合] 苫小牧西港フェリーターミナル2階 受付 (ターミナル正面玄関入って右手階段の2階広場にて添乗員が受付いたします) 苫小牧西港[19:00出港] ~~~~~ 船中新「きたかみ」泊 (朝一昼一タ×)
3/31(日)	~~~~~ 仙台港[10:00入港] = 雄釜神社 = 雄釜・日本三景 松島 (自由散策・昼食各自) (遊覧船に乗ったり、国宝・瑞巖寺を拝観したりとごゆっくりお楽しみください!) = 松島かまぼこ本舗(ミニ笹かま焼き体験と工場見学・お買い物) = [19:40出港] 仙台港 船中新「きたかみ」泊 (朝×昼×タ×)
4/1(月)	~~~~~ 苫小牧西港[11:00入港] 解散 (朝×昼一ター)



瑞巖寺の鮮やかな緑



五大堂 透かし橋 画像提供：(一社)松島観光協会



1/25 就航 新「きたかみ」

エコノミーシングル



1等クロスツイン



1等フォース



等級変更ご希望の方は予約時にお申込みください。(事前予約の場合の差額です。満席時は変更できない場合がございます。)

【片道/大人お一人様】
エコノミーシングル2,300円 1等クロスツイン5,300円
1等フォース6,400円
※1等フォースは2名様からご利用いただけます。

※下記等級変更注意事項をお読みの上、お申込みください。

春の東北へ のんびり、ゆったり船旅 作並・天童温泉フリープラン

出発日・旅行代金/大人お一人様 (B寝台利用)

出発日	ホテル2名~5名1室	ホテル1名1室
3/4(月)・3/16(土)	33,500円	41,000円

- ◆最少催行人員10名 ◆添乗員なし
- ◆ホテル基本2名以上1室 (禁煙・喫煙はご指定できません。あらかじめご了承ください。)
- ◆旅行費に含まれるもの ・往復フェリーB寝台運賃 ・ホテル宿泊2泊 (夕食2回/朝食2回) ・仙台港⇄ホテル間送迎バス代 (ホテルグリーングリーンによる運行)
- ◆行程 (下記行程につきましては天候・交通・その他の事情により変更する場合がございます。)

日時	行程・宿泊地・食事
1日目	[17:30集合] 苫小牧西港フェリーターミナル [19:00出港] ~~~~~ 船中新「きたかみ」泊 (朝一昼一タ×)
2日目	~~~~~ 仙台港[10:00入港] = ホテルの送迎バスで移動(下船後ターミナル2階にお集まりください) = 仙台市の市場(自由散策) = 仙台城址(自由散策・昼食各自) = ニッカウキスギー仙台工場 = ホテルの送迎バスで移動 = 作並温泉 La楽リゾートホテルグリーングリーン泊(朝×昼×タ×)
3日目	ホテル 終日自由行動となります 作並温泉 La楽リゾートホテルグリーングリーン泊 または 天童温泉 ホテル王将泊 (朝○昼×タ×)
4日目	ホテル 出発まで自由行動 作並ホテル(送迎バスで移動) ===== 仙台港[19:40出港] ~~~~~ 船中新「きたかみ」泊 (朝○昼×タ×)
5日目	~~~~~ 苫小牧西港[11:00入港] 解散 (朝×昼一ター)

作並温泉

La楽リゾートホテル グリーングリーン

宮城県仙台市青葉区作並字二橋5-12 TEL:022-395-2011

作並(グリーングリーン)1日目のご夕食は、ホテル自慢のバイキングで、名物実演「マグロ解体ショー」も人気です。(※注2日目の夕食はお膳になります)



ホテル王将グループ「王将街道無料シャトルバス」毎日運行(完全予約制) 観光していただくにも大変便利です。(平成29年12月18日現在の時刻表です。予告なく変更になる場合がございます)

シャトルバス時刻表(発車時刻) 【所要時間50分】

- グリーングリーンホテル(作並) 発 → 仙台駅(東口) 9:10発/10:10発/13:00発/15:10発
- 仙台駅(東口) → ホテル(作並) 10:10発/11:40発/14:10発/16:10発
- グリーングリーンホテル(作並) 発 → ホテル王将(天童) 10:30発/13:10発/15:10発
- ホテル王将(天童) → ホテル(作並) 9:20発/9:40発/12:00発/14:10発

等級変更ご希望の方は予約時にお申込みください。(事前予約の場合の差額です。満席時は変更できない場合がございます。)

【片道/大人お一人様】
エコノミーシングル2,300円 1等クロスツイン5,300円 1等フォース6,400円
※1等フォースは2名様からご利用いただけます。

※裏面等級変更注意事項をお読みの上、お申込みください。

天童温泉

ホテル王将

山形県天童市鎌田本町1-1-14

TEL:023-653-3155

(3日目選べるホテルプラン)



全出発日1名様から出発保証! 自由気ままに観光したい方におすすめフリープラン! 仙台フリープラン4泊5日

出発日・旅行代金/大人お一人様

使用船	出発日	ホテル2名~3名1室	ホテル1名1室
いしかり または きそ	※3/3(日) 3/17(日)	21,800円	25,800円
新きたかみ	3/10(日) 3/24(日)	23,800円	27,800円

※3/4 スパ体館日

- ◆最少催行人員1名 ◆添乗員なし ◆船：いしかり/きそ2等 新きたかみ B寝台
- ◆ホテル2名~3名1室又は1名1室(全室禁煙)
- ◆旅行費に含まれるもの ・往復フェリー運賃(いしかり/きそ2等 新きたかみ B寝台) ・ホテル宿泊2泊(朝食2回) ※仙台港⇄ホテル間は各自で移動となります。
- ◆行程 (下記行程につきましては天候・交通・その他の事情により変更する場合がございます。)

日時	行程・宿泊地・食事
1日目	[17:30集合] 苫小牧西港フェリーターミナル [19:00出港] ~~~~~ 船中泊 (朝一昼一タ×)
2日目	仙台港着[10:00出港]午前着なので大変便利です! 自由行動【ホテルまでは各自で移動となります(各自負担)】 ホテルモンテレ仙台泊 (朝×昼×タ×)
3日目	終日自由行動 ホテルモンテレ仙台泊 (朝○昼×タ×)
4日目	出発まで自由行動 ~ 仙台港[19:40出港]【港までは各自で移動となります(各自負担)】 ~ 18:30までに仙台港ターミナル受付へお越しください 船中泊 (朝○昼×タ×)
5日目	~~~~~ 苫小牧西港[11:00入港] 解散 (朝×昼一ター)

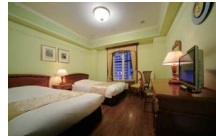
宿泊ホテル

ホテルモンテレ仙台

JR仙台駅西口から徒歩3分の好立地!

仙台市青葉区中央4丁目1番8号 TEL:022-265-7110

ホテルは2名~3名1室(ツイン/トリプル)、1名1室(シングル) 3名(トリプル)の場合は1台エキストラベッドになります。



スタンダードツイン



スカイスパ「サラ・テレナ」

◆◆◆◆◆ 特典! ◆◆◆◆◆

天然温泉スカイスパ「サラ・テレナ」1回1,000円相当の入浴券付きます。

お得なきっぷ情報

~仙台まるごとバス~

仙台圏観光に大変便利! JR・地下鉄・バスなど乗り放題でお得!

【おとな】2,670円

有効期限-2日間

JR東日本の主な駅にあるみどりの窓口・びゅうプラザでお求めください。



伊達政宗騎馬像(写真提供:宮城県観光課)

等級変更をご希望のお客様は予約時にお申込みください。(事前予約の場合の差額です。満席時は変更できない場合がございます。)

- 【片道/大人お一人様】
- 「いしかり」・「きそ」の場合 B寝台1,900円 S寝台3,300円 1等イン5,100円 1等アウト7,400円 特等11,500円 ※1等アウトは2名様からご利用いただけます。
- 新「きたかみ」の場合 エコノミーシングル2,300円 1等クロスツイン5,300円 1等フォース6,400円 ※1等フォースは2名様からご利用いただけます。

※裏面等級変更注意事項をお読みの上、お申込みください。

旅行企画
実施

太平洋フェリー

(社)全国旅行業協会会員 愛知県知事登録旅行業 第2-584号

北海道支店

TEL(011)281-1911

※写真は全てイメージです。

※苫小牧港へお車でお越しのお客様は、ツアー期間中有料駐車場をご利用いただけます。

札幌市中央区北四条西4丁目 札幌日興ビル5F

(平日9:00~18:00、土・日・祝日休み)

国内旅行業務取扱管理者 阿部行夫

太平洋フェリー「いしかり」でいく 伊勢神宮参拝の旅 4泊5日



写真提供：公益社団法人伊勢志摩観光コンベンション機構

出発日	大人お一人様
3/13(水)	25,000円

- ◆最少催行人員20名 ◆添乗員同行 ◆バス会社/東鉄バスまたは同等クラス
- ◆旅行費に含まれるもの
 - ・往復フェリー2等運賃
 - ・現地昼食代
 - ・観光バス代
- ◆行程（下記行程につきましては天候・交通・その他の事情により変更する場合がございます。）

日時	行程・宿泊地・食事
3/13(水)	[17:30集合] 苫小牧西港フェリーターミナル 2階受付 [19:00発] ~ ※添乗員がお待ちしております。 船中「いしかり」泊 (朝一昼一タ×)
3/14(木)	~~~~ 仙台港[10:00着] 仙台港[12:50発] ~~~~~ ※仙台港で一時的に上陸できます。(湾内気象状況により上陸できない場合あり) 船中「いしかり」泊 (朝×昼×タ×)
3/15(金)	名古屋港[10:30着] = 勢乃國屋(昼食) = 伊勢神宮(内宮)参拝・おはらい横丁散策 各自 = ~ 名古屋港[19:00発] ~ 船中「いしかり」泊 (朝×昼×タ×)
3/16(土)	~~~~ 仙台港[16:40着] 仙台港[19:40発] ~~~~~ ※仙台港で一時的に上陸できます。(湾内気象状況により上陸できない場合あり) 船中「いしかり」泊 (朝×昼×タ×)
3/17(日)	~~~~~ 苫小牧西港[11:00入港] 解散 (朝×昼一ター)



伊勢うどんと手こね寿司



写真提供：公益社団法人伊勢志摩観光コンベンション機構 昼食イメージ

等級変更ご希望の方は予約時にお申込みください。
(事前予約の場合の差額です。満席時は変更できない場合がございます。)

【片道/大人お一人様】
B寝台1,900円 S寝台3,200円 1等ツイン付6,500円 1等アクト付9,200円 特等13,500円
※1等アクト付は2名様からご利用いただけます。

※下記等級変更注意事項をお読みの上、お申込みください。



船室・等級変更お申込みについて注意事項 (各ツアー共通) 【お申込みの際、必ずお読みください】

- ※寝台のベッド位置(上下段)や個室のお部屋番号ご指定は、承ることができません。弊社に一任いただいておりますので、ご了承の上、お申込みください。
- ※個室ご利用時は原則お連棟と同室になります。
- ※観光バスの座席は、予約受付順ではございません。座席のご希望は受付できません。弊社に一任いただいております。
- ※掲載の等級変更差額は、事前予約の場合の差額です。乗船後は適用なりません。
- ※等級変更は、空席がある場合にのみ変更をお受けいたします。満席時はお受けできません。

船室・等級変更お申込みについて注意事項 (各ツアー共通) 【お申込みの際、必ずお読みください】

◎今回の旅行につきましては、旅行業約款・募集型企画旅行契約の部によるものです。

- 旅行代金に含まれるもの
 - 旅行行程表に記載された交通費・宿泊費・食事代金
- 旅行内容の変更・旅行の取消し
 - 当社は、天災地変・気象条件など当社の管理できない事由により旅行日程に従った旅行の安全かつ円滑な実施が不可能となり、又は不可能となる恐れが極めて大きいときは、当該旅行の実施を取りやめるか、又はお客様にあらじめ理由を説明して旅行日程・旅行サービスの内容その他、主催旅行契約の内容を変更することがあります。
- 取消料等
 - (1) 契約後、お客様の都合によりお取消になる場合は、旅行代金に対して下記の料率で取消料をいただきます。旅行開始後の一部解除の場合、解除に係る旅行代金の100%

取消日	出港後及び無連絡不参加	当日	前日	2~7日前	8~20日前	21日前迄
取消料	旅行代金の100%	旅行代金の50%	旅行代金の40%	旅行代金の30%	旅行代金の20%	無料

 - (2) 当社は旅行開始後、お客様の都合で宿泊・食事・観光等のサービス提供をお受けにならなかった場合は、その払い戻しはいたしません。
- 旅行の中止
 - お客様の人数が契約書面に記載した最少催行人員に満たないとき。この場合は、旅行開始日の前日から起算してさかのぼって13日目にあたる前に旅行中止のご通知をいたします。
- お客様に対する責任及び免責事項
 - (1) 当社は、募集型企画旅行契約の履行にあたって、当社の故意又は過失によりお客様に損害を与えた時は、その損害を賠償する責に任じます。ただし、荷物の場合はお一人最高15万円を限度とします。

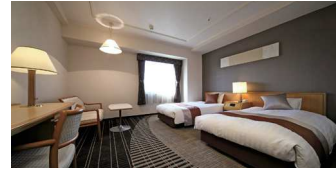
● 国内のバス移動において、道路交差法の改正により座席のシートベルトの着用が義務化されています。

足をのばして京都や大阪観光も楽しめます。 名古屋市内2連泊のお得なフリープラン! 名古屋フリープラン 6泊7日

宿泊ホテル

A 名鉄ニューグランドホテル

【最寄駅】 JR名古屋駅 (新幹線口から徒歩1分)
【住所】 名古屋市中村区椿町6-9
【TEL】 052-452-5511



スタンダードツイン/イメージ

出発日・旅行代金/大人お一人様

出発日	ホテル2名様1室	ホテル1名様1室
3/11(月)・3/23(土)	29,800円	31,800円

B 名古屋クラウンホテル

【最寄駅】 地下鉄伏見駅 徒歩5分
JR名古屋駅 徒歩15分
【住所】 名古屋市中区栄1-8-33
【TEL】 052-211-6633



スタンダードツイン/イメージ 大浴場「三蔵温泉」/イメージ

出発日・旅行代金/大人お一人様

出発日	ホテル2名様1室	ホテル1名様1室
3/5(火)・3/23(土)	26,800円	28,800円

◆行程（下記行程につきましては天候・交通・その他の事情により変更する場合がございます。）

日時	行程・宿泊地・食事
1日目	[17:30集合] 苫小牧西港フェリーターミナル [19:00発] ~ 船中泊 (朝一昼一ター)
2日目	仙台港入港[10:00着] 仙台港で一時的に上陸できます(気象状況により上陸できない場合あり) 仙台港出港[12:50発] ~ 船中泊 (朝×昼×タ×)
3日目	名古屋港着[10:30着] ~ 貸切タクシーでホテルに送迎 ホテル泊 (朝×昼×タ×)
4日目	終日フリータイム ホテル泊 (朝×昼×タ×)
5日目	出発までフリータイム ホテル[16:30発] ~ 貸切タクシーで送迎 名古屋港出港[19:00発] ~ 船中泊 (朝×昼×タ×)
6日目	仙台港入港[16:40着] 仙台港で一時的に上陸できます(気象状況により上陸できない場合あり) 仙台港出港[19:40発] ~ 船中泊 (朝×昼×タ×)
7日目	~~~~~ 苫小牧西港[11:00入港] 解散 (朝×昼一ター)

【A・B共通】

- ◆最少催行人員5名 ◆添乗員なし ◆船：B寝台
- ◆ホテル2名1室(ツイン)又は1名1室(シングル)。3名の場合は、2名1室と1名1室に分かれます。**禁煙・喫煙はご指定いただけませんので、あらかじめご了承ください。**
- ◆※A・Bのホテルを1泊ずつ宿泊することはできません。同じホテルで2連泊となります。
- ◆旅行費に含まれるもの
 - ・往復フェリーB寝台運賃
 - ・ホテル宿泊2泊(朝食2回)
 - ・名古屋港⇄ホテル間の送迎タクシー代(タクシー会社：名鉄交通)

等級変更をご希望のお客様は予約時にお申込みください。
(事前予約の場合の差額です。満席時は変更できない場合がございます。)

【片道/大人お一人様】
S寝台1,500円 1等ツイン付 4,600円 1等アクト付 7,300円 特等 11,600円
※1等アクト付は2名様からご利用いただけます。

※下記等級変更注意事項をお読みの上、お申込みください。

お得なきっぷ情報

~名鉄電車2DAYSフリーきっぷ~
名鉄電車全線が連続2日間乗車フリーのきっぷです。
名鉄出札係員配置駅および名鉄名古屋駅サービスセンターでお買い求めください。

【おとな】4,000円
有効期限-2日間

(2) お客様が以下の事由により損害を受けられた場合、賠償の責任を負いません。
・天災地変、戦乱、暴動又はこれらのために生ずる旅行の日程の変更もしくは旅行の中止
・運送、宿泊機関の事故もしくは火災又はこれらのために生ずる旅行日程の変更もしくは旅行の中止
・日本の官公署の命令又は伝染病による隔離、自由行動中の事故・食中毒・盗難
・運送機関の遅延、不通又はこれらによって生ずる旅行日程の変更もしくは目的地滞滞在時間の短縮

国内旅行損害保険 加入のすすめ 特別補償では損害疾病治療等については補償がありません。安心してご旅行をしていただくため、お客様ご自身で保険をかけられますようおすすめいたします。

- お客様の責任
 - お客様の故意又は過失により当社が損害を被ったときは、お客様に対し損害賠償を申し入れます。
- 基準日
 - 旅行サービス内容は、平成30年1月16日現在で算定しております。
- その他
 - 天候等の不可抗力により行程の変更等が生じた場合の宿泊費、交通費および食事代等はお客様の負担となります。
- 消費税について
 - 旅行代金には消費税が含まれています。
 - その他旅行条件のくわしい内容及び旅行約款については、窓口にお尋ねください。
- 個人情報の取扱について
 - 当社と当社の委託旅行取扱会社は、旅行申込の際に申込書等に記載された個人情報(氏名・住所・電話番号等)について、お客様との連絡及びお申込みいただいた旅行における運送・宿泊・公的機関等の提供するサービス手配のために手続きに必要な範囲で利用させていただきます。